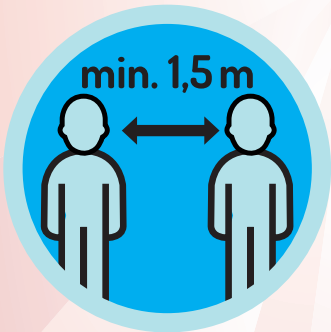


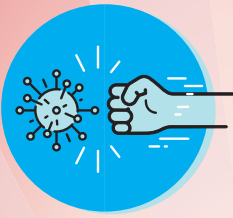
STOP Corona im Kitupiland



Liebe Gäste, liebe Kinder,
bitte ALLE, ALLE Regeln beachten und befolgen!
So schützen wir einander, bleiben gesund
und das Kitupiland bleibt geöffnet für Euch.

Wir DANKEN Euch dafür!

Planen Sie Ihren nächsten Besuch im Kitupiland –
Vor Anmeldung online unter www.kitupiland.de



STOP Corona im



Abstands- & Hygieneregeln

- **Eltern/Begleitpersonen achten auf ihre Kinder**
- nur Personen ohne Covid-19-Verdacht und ohne Symptome dürfen das Kitupiland besuchen
- Erwachsene Gäste tragen eine Maske (**Pflicht!**) – kann am Sitzplatz/ im Kurs abgenommen werden
- Abstand von 1,5 Metern einhalten (wo immer möglich)
- Abstandsmarkierungen auf dem Fußboden beachten
- Körperkontakt ist zu vermeiden
- Die Husten- und Niesetikette ist einzuhalten
- **Händewaschen !!! Wichtig !!!**
 - beim Ankommen im Kitupiland
 - VOR und NACH Benutzung von Spielgeräten & Kletteranlage
 - VOR und NACH dem Essen
- Benutzung der Toilette / Waschräume von Kindern: **NUR in Begleitung** einer erwachsenen Person, die auf die Hygiene während der Benutzung achtet
- Muttis mit Kindern können auch die Jungs-Toilette benutzen :)
- Warteschlangen auf der Toilette vermeiden
- Warteschlangen am Bistro vermeiden
- Einnahme von Speisen und Getränken ist **NUR am Tisch** / Sitzplatz erlaubt
- **Händewaschen !!!** – VOR und NACH dem Essen
- Zugang der Kletteranlage **NUR für Kinder** zulässig
- erwachsene Personen dürfen die Kletteranlage **nicht** betreten, außer in Ausnahmefällen
- **Händewaschen !!!** – VOR und NACH Benutzung von Spielgeräten & Kletteranlage
- den Anweisungen des Personal sind Folge zu leisten
- Datenerfassung und -speicherung am Einlass (für den Fall der Infektionskettenverfolgung)

Wir bitten um Einhaltung der Hygieneregeln.
Wir bitten um gegenseitige Achtung,
Beachtung und Rücksichtnahme.

Wir DANKEN Euch dafür!